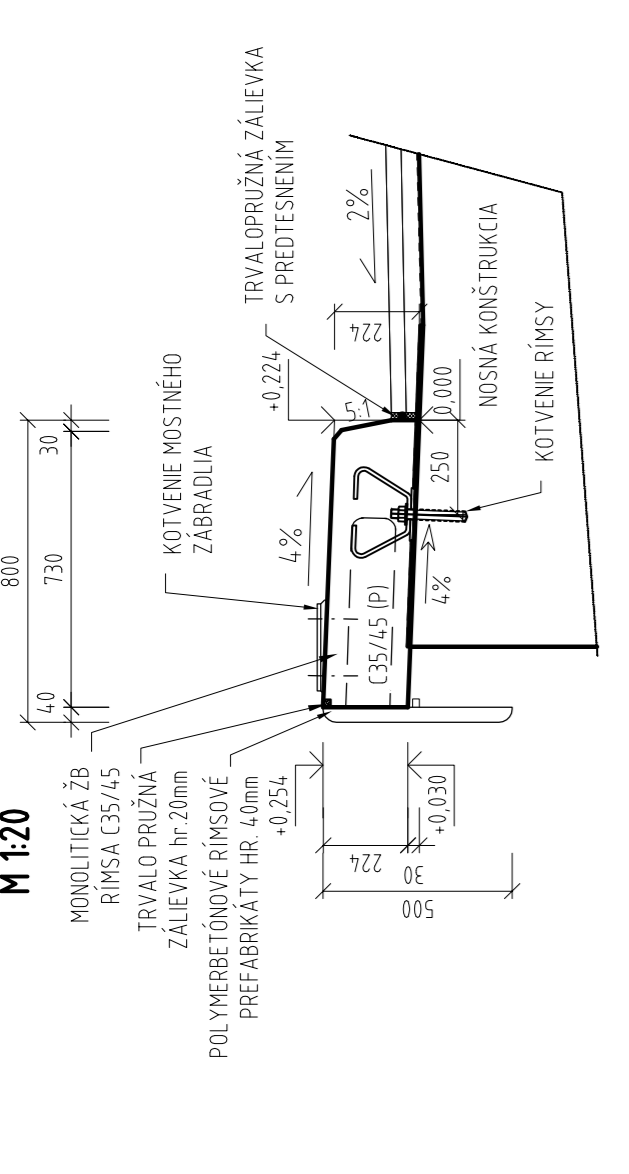
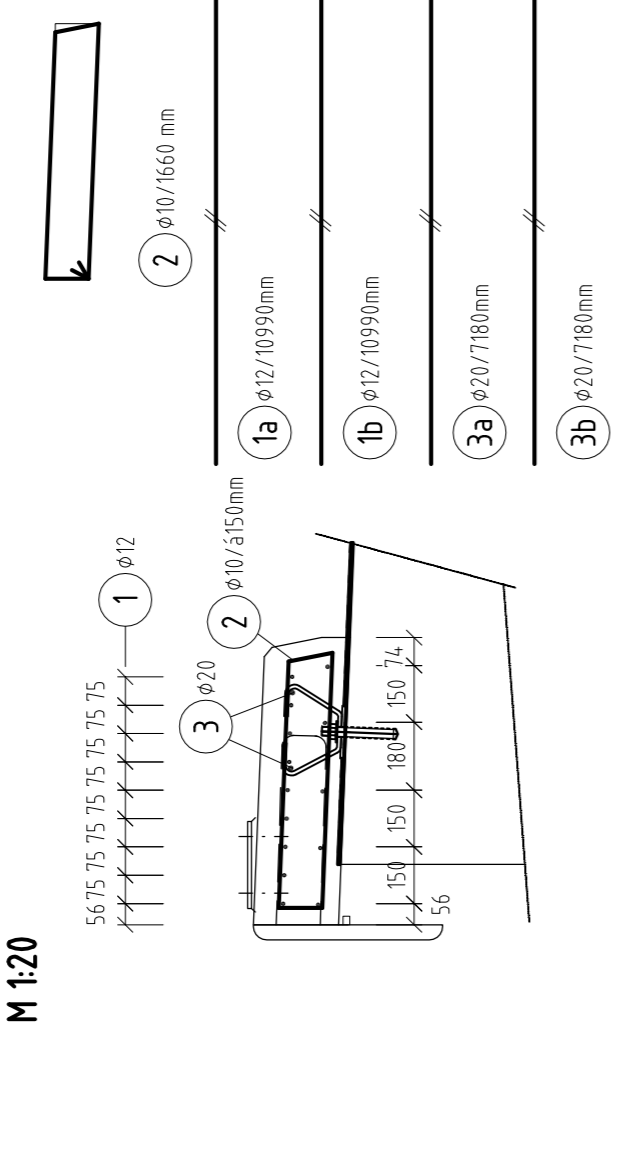


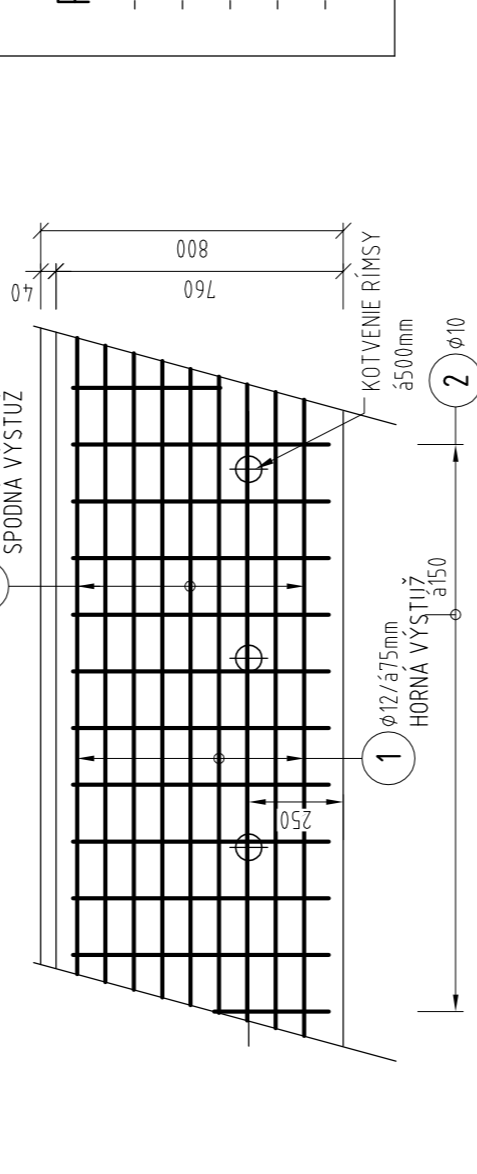
PRIČNÝ REZ ODRAZNÝM PRUHOМ – TVAR



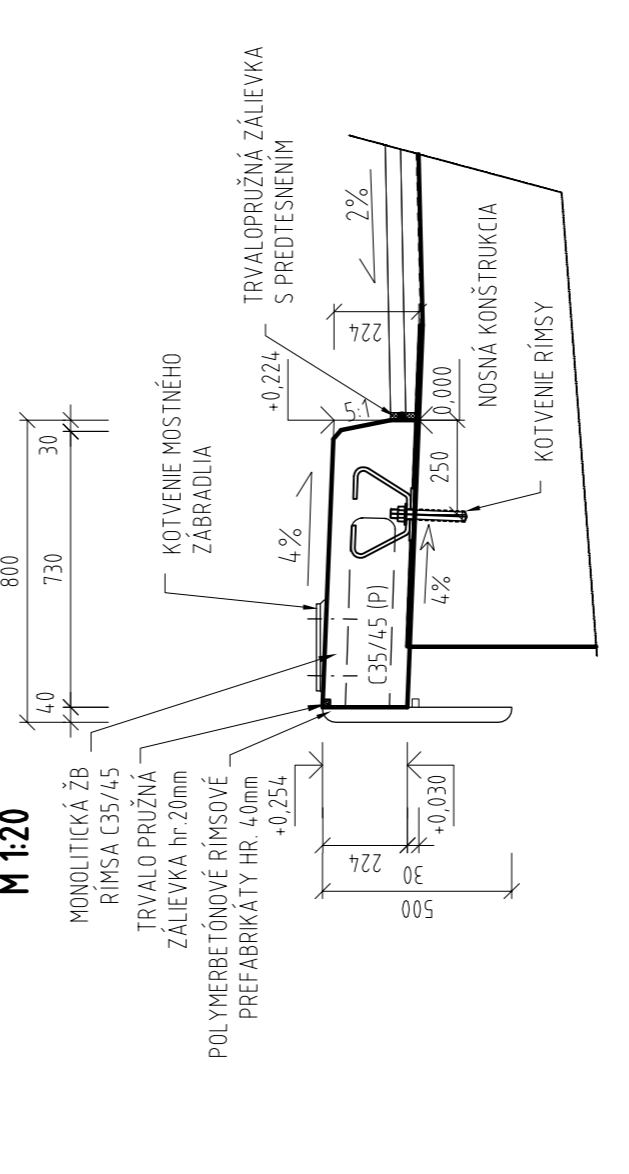
PRIČNÝ REZ ODRAZNÝM PRUHOМ – VÝSTUŽ



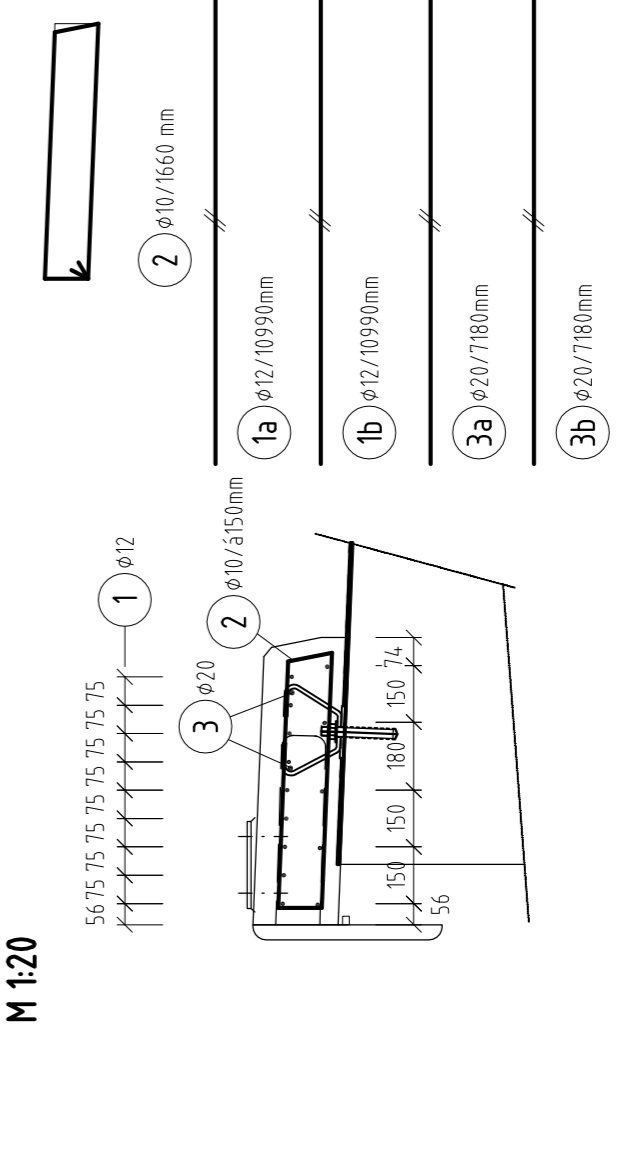
PÔDORYS –NAVROVANÝ STAV



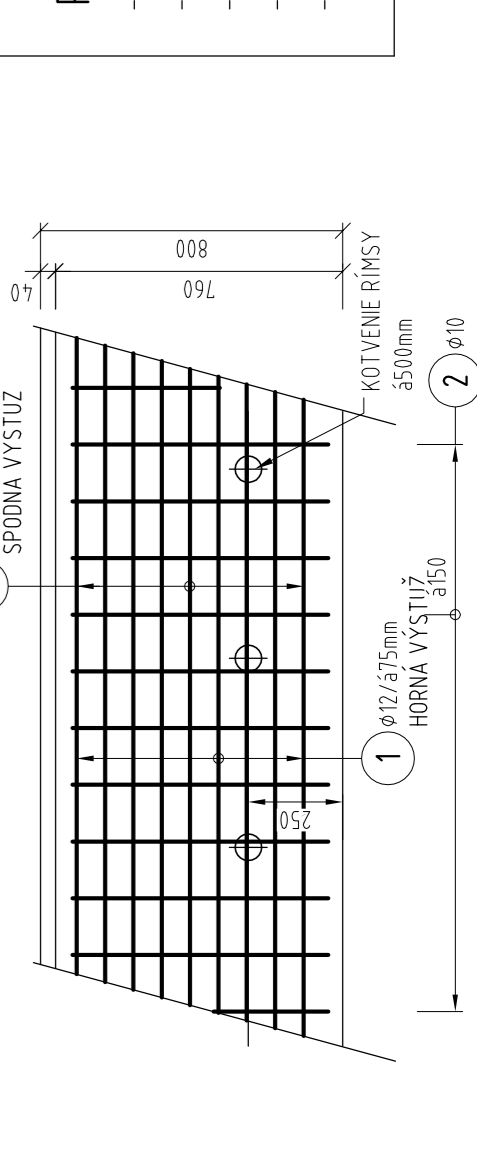
PRIČNÝ REZ ODRAZNÝM PRUHOМ – TVAR



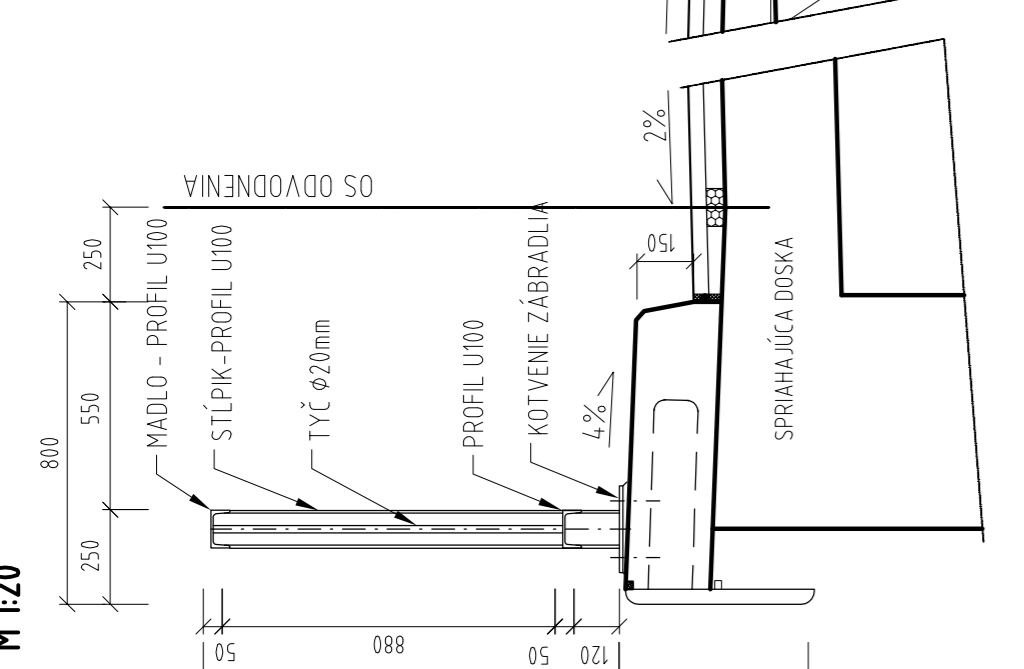
PRIČNÝ REZ ODRAZNÝM PRUHOМ – VÝSTUŽ



PÔDORYS –NAVROVANÝ STAV



PRIČNÝ REZ V OSI MOSTA



POZNÁMKY:

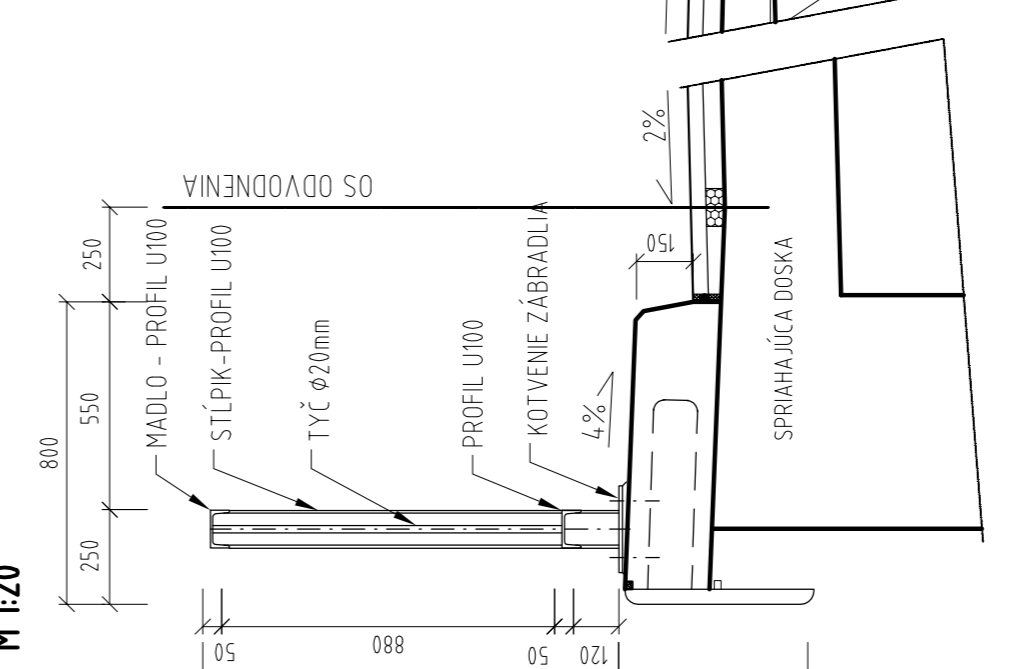
- MOSTNÉ ZÁBRADLIE

DL: 19,60+23,60+33,20m

POVRCHOVÁ ÚPRAVA PODLA TP 068:

- ABRAZÍVNE ČISTENIE PLOCHY NA STUPEŇ VNN, Sa 2 V/2
- ŽABOVÉ ZMKOVANIE
- 1ZN-EP, ZÁKLADNÝ NÁTER EPOXIDOVÝ, NOMINÁLNA HRŠKA 80µm
- 1VN-EP, MEDZIVÝSTVOVÝ NÁTER EPOXIDOVÝ, NOMINÁLNA HRŠKA 100µm
- 1VN-PU, VÝROBNÝ NÁTER POLYURETANOVÝ, NOMINÁLNA HRŠKA 60µm

PRIČNÝ REZ V OSI MOSTA



POZNÁMKY:

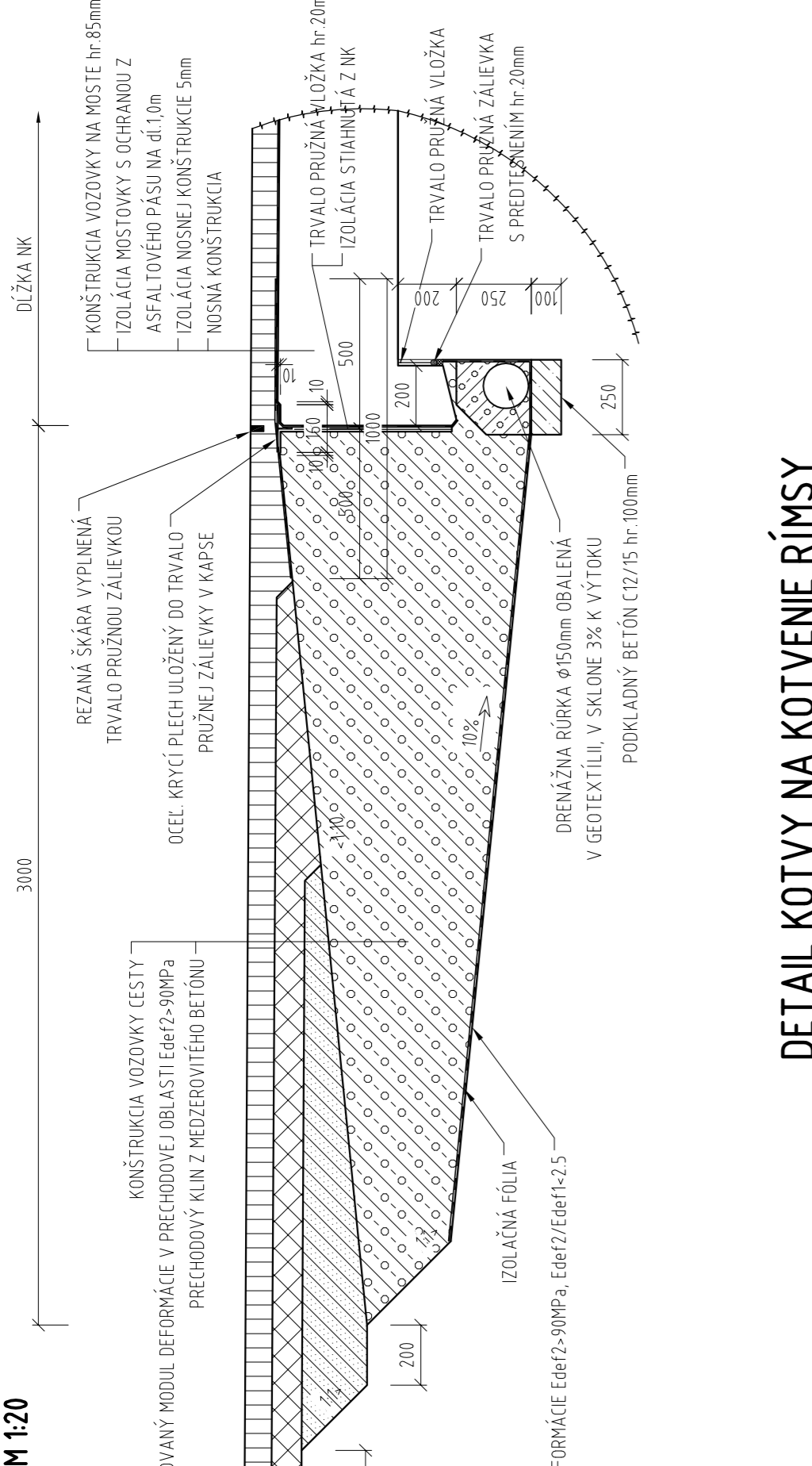
- MOSTNÉ ZÁBRADLIE

DL: 19,60+23,60+33,20m

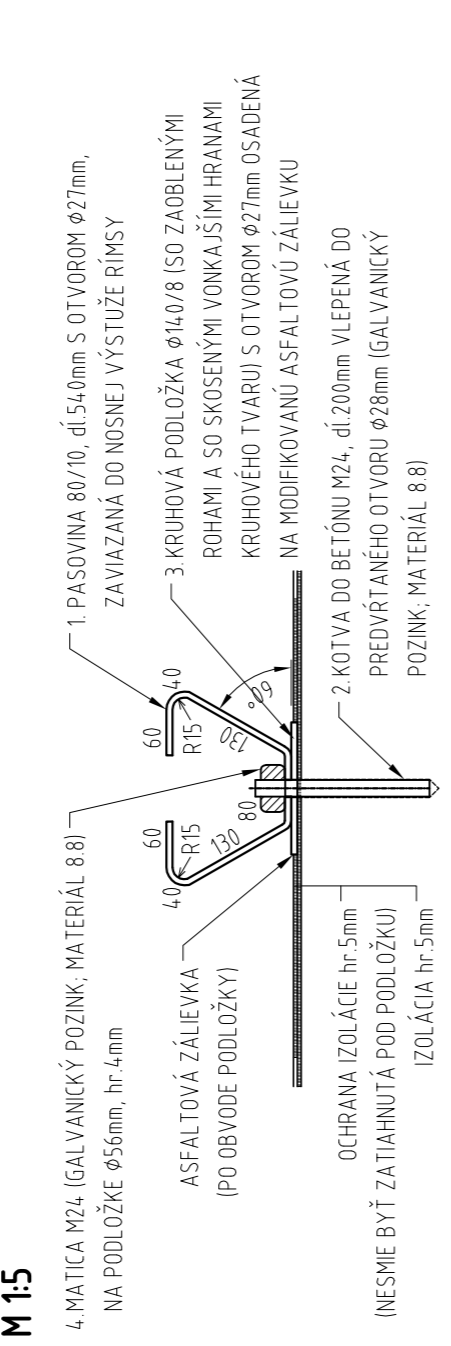
POVRCHOVÁ ÚPRAVA PODLA TP 068:

- ABRAZÍVNE ČISTENIE PLOCHY NA STUPEŇ VNN, Sa 2 V/2
- ŽABOVÉ ZMKOVANIE
- 1ZN-EP, ZÁKLADNÝ NÁTER EPOXIDOVÝ, NOMINÁLNA HRŠKA 80µm
- 1VN-EP, MEDZIVÝSTVOVÝ NÁTER EPOXIDOVÝ, NOMINÁLNA HRŠKA 100µm
- 1VN-PU, VÝROBNÝ NÁTER POLYURETANOVÝ, NOMINÁLNA HRŠKA 60µm

ÚPRAVA PRECHODOVEJ OBLASTI



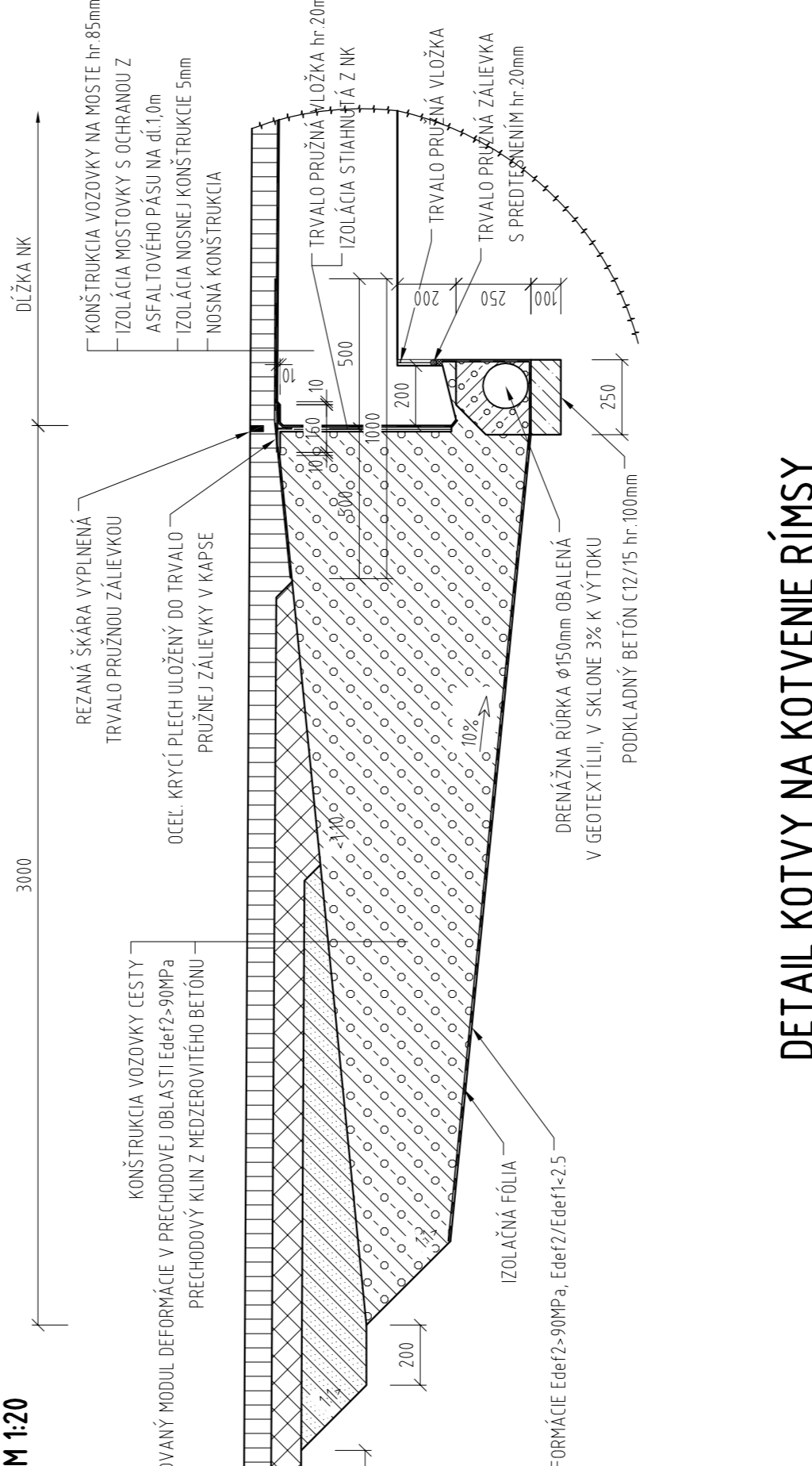
DETAIL KOTVY NA KOTVENIE RÍMSY



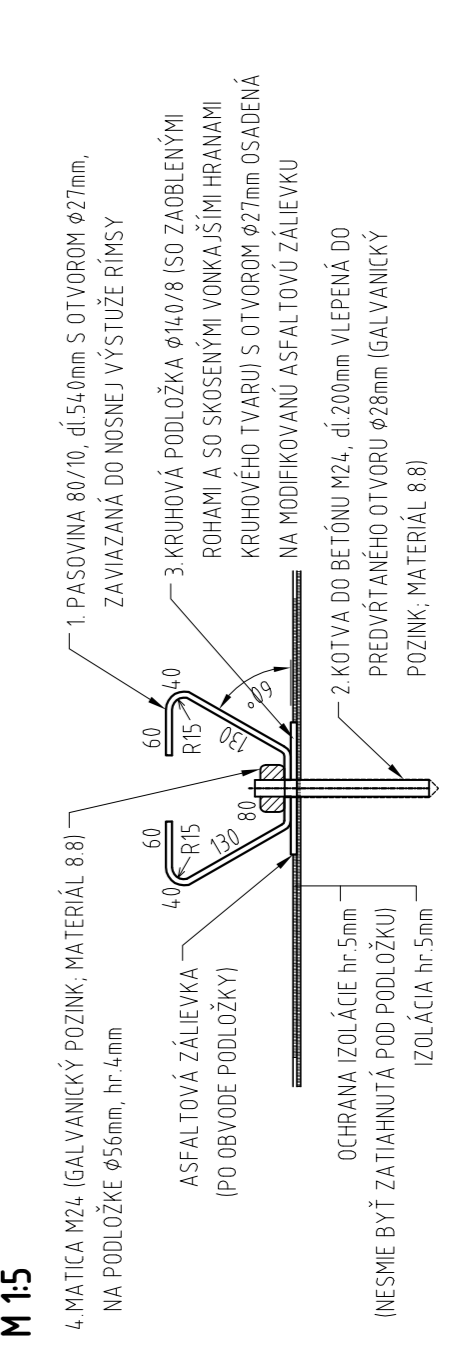
POZNÁMKY:

- KOTIVA RÍMSY BUDE CHRAŇENÁ ŽŤADOVÝMI ZINKOVANÝMI (PODLA STN EN ISO 1461) A 1x EPPOXYDOVÝM NÁTEROM (Brgul)
- KOTVENIE RÍMSY SA KAJÚD PO VZDIALENOSTI a1000mm BRADÍ SA PODLA PLATNÝCH (TP)

ÚPRAVA PRECHODOVEJ OBLASTI



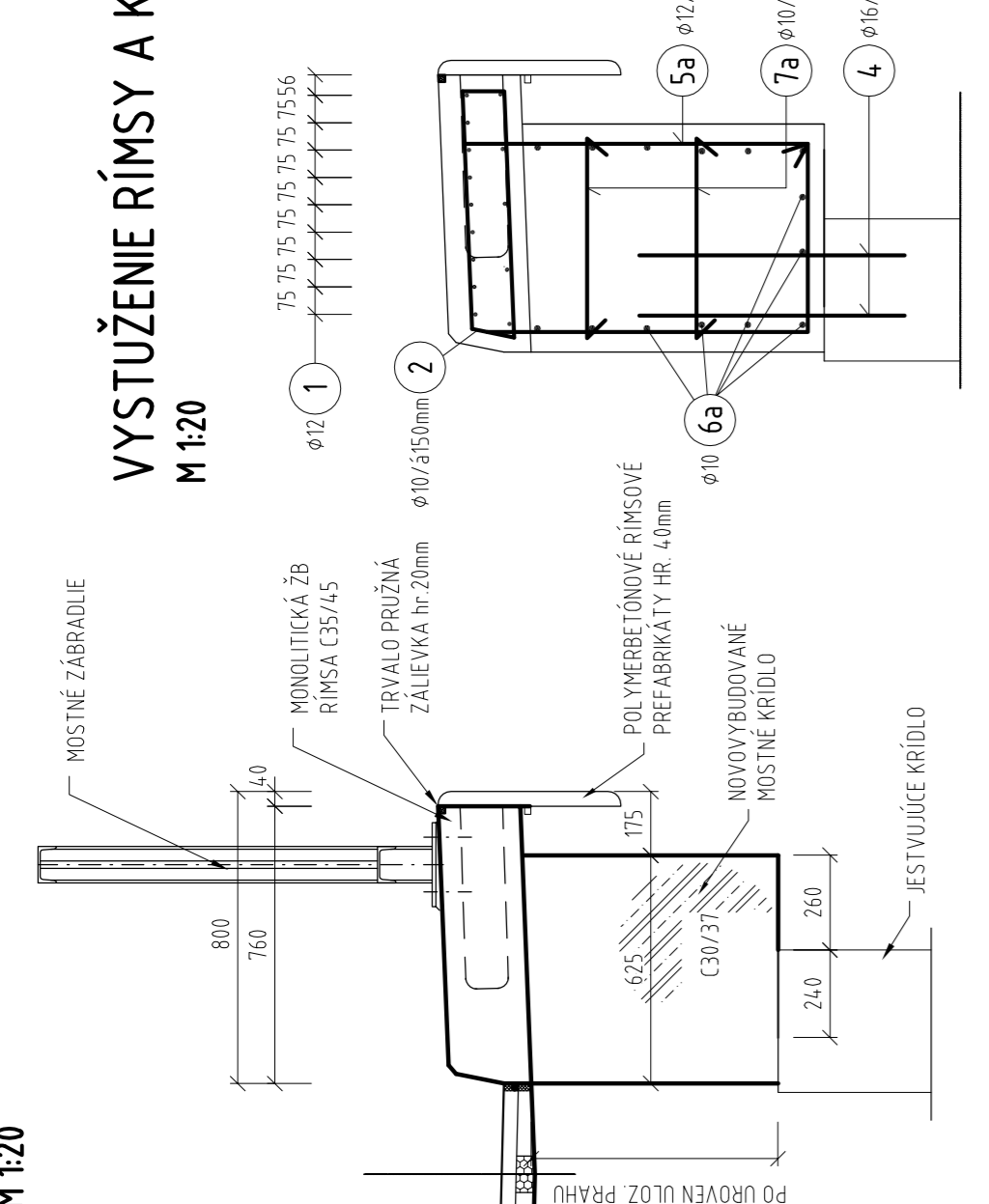
DETAIL KOTVY NA KOTVENIE RÍMSY



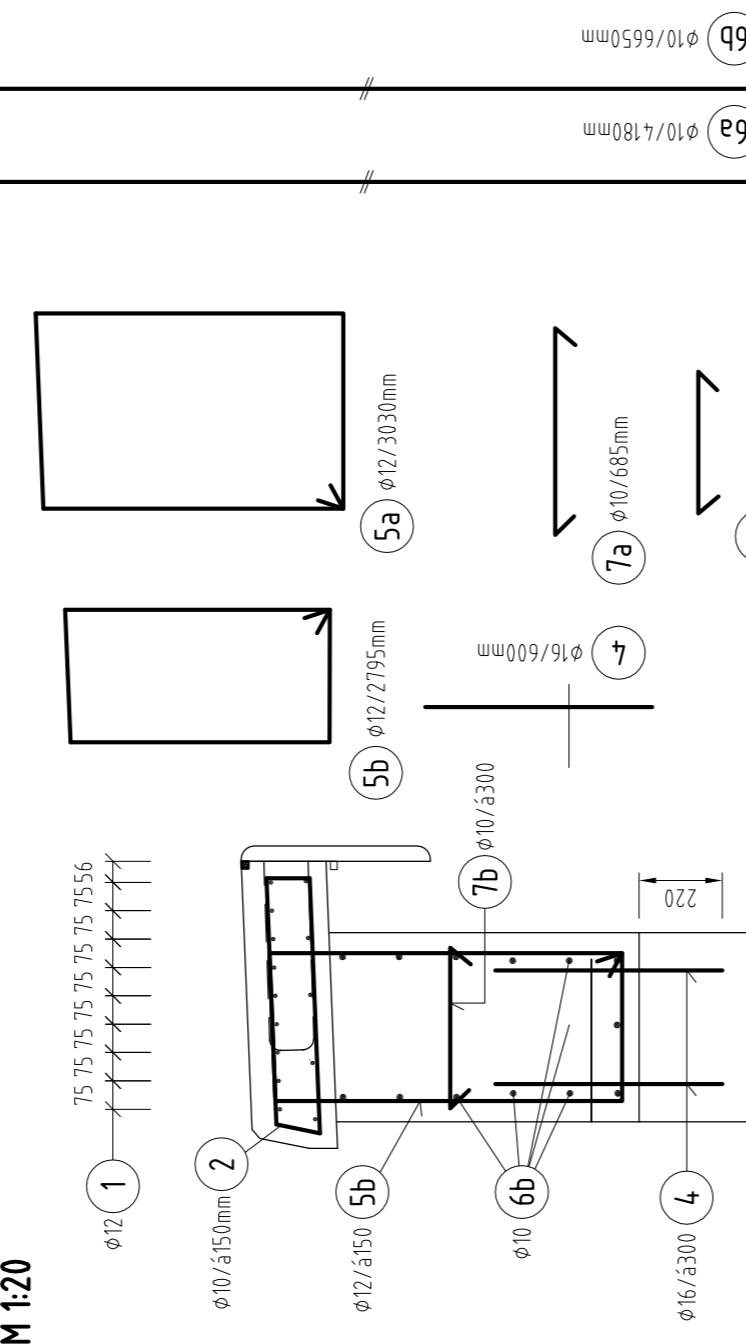
POZNÁMKY:

- KOTIVA RÍMSY BUDE CHRAŇENÁ ŽŤADOVÝMI ZINKOVANÝMI (PODLA STN EN ISO 1461) A 1x EPPOXYDOVÝM NÁTEROM (Brgul)
- KOTVENIE RÍMSY SA KAJÚD PO VZDIALENOSTI a1000mm BRADÍ SA PODLA PLATNÝCH (TP)

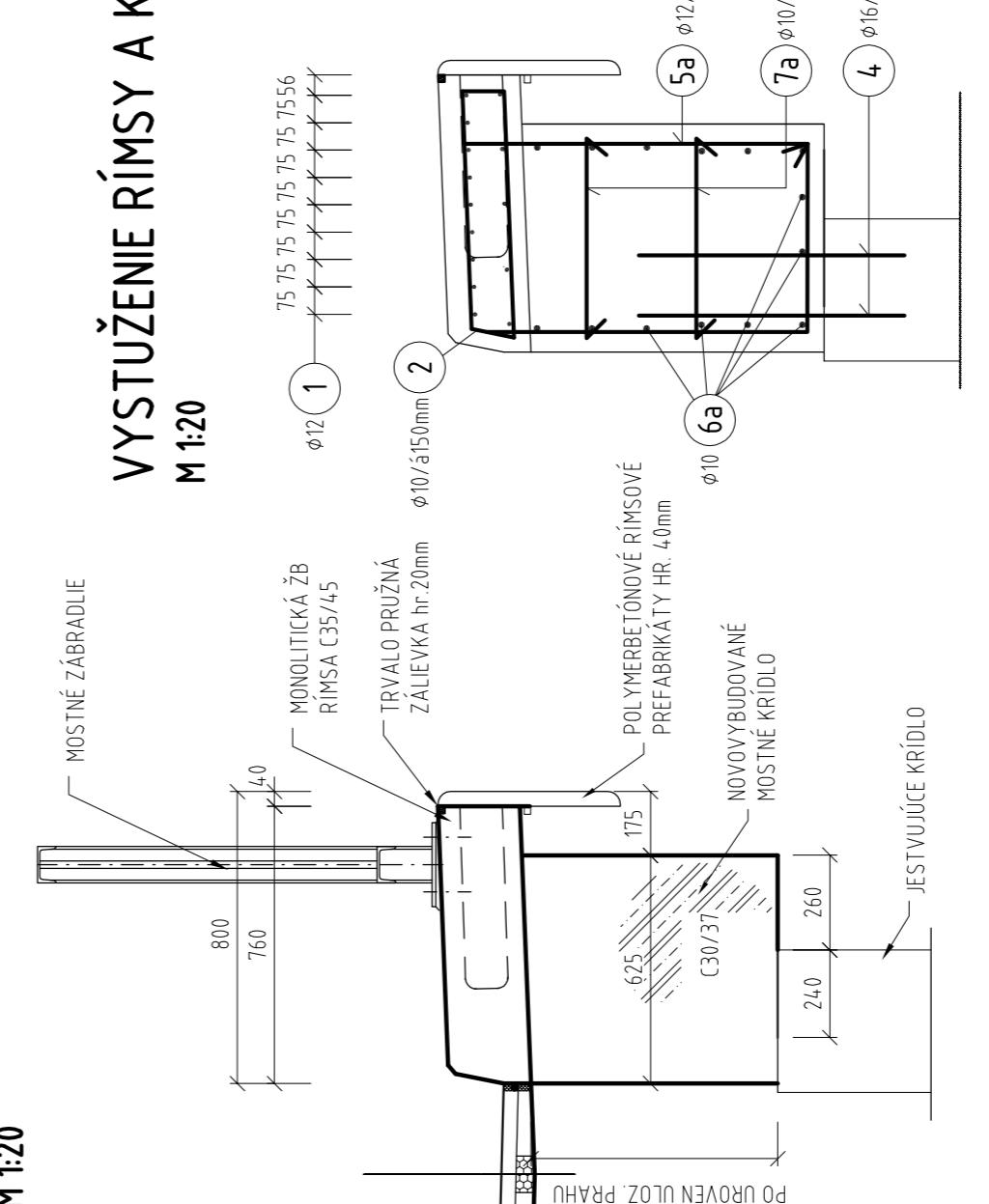
VZOROVÝ PRIČNÝ V MIESTE KRÍDLA



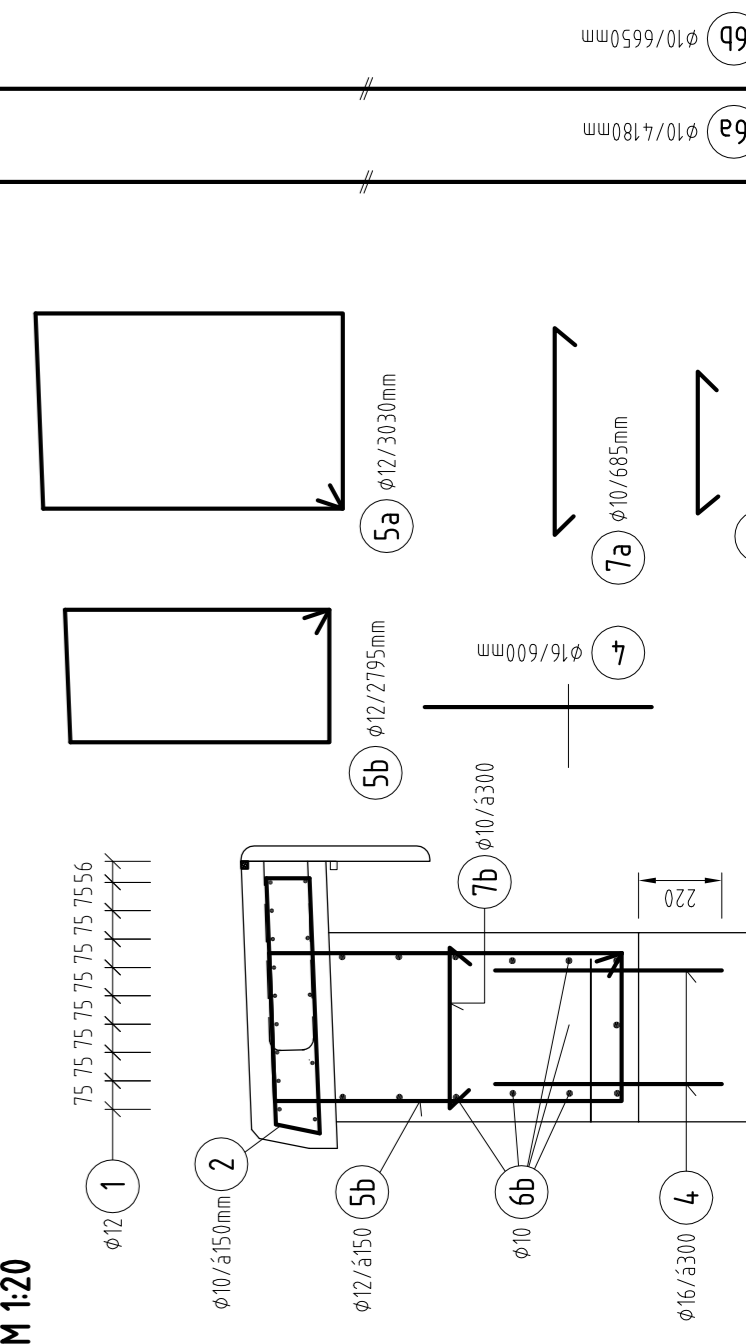
VYSTUŽ ODBÚRANÉHO KRÍDLA S RÍMSOU



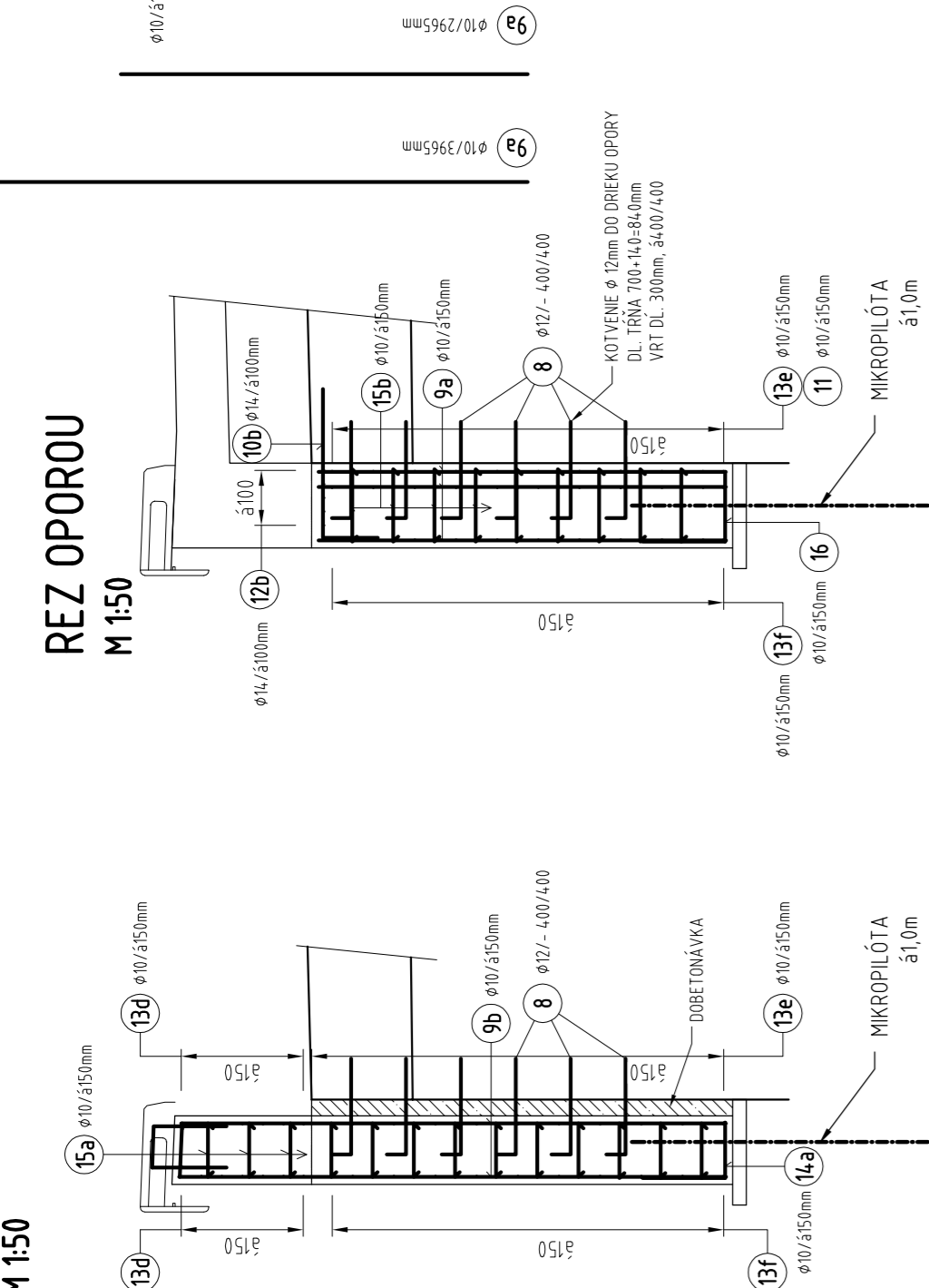
VZOROVÝ PRIČNÝ V MIESTE KRÍDLA



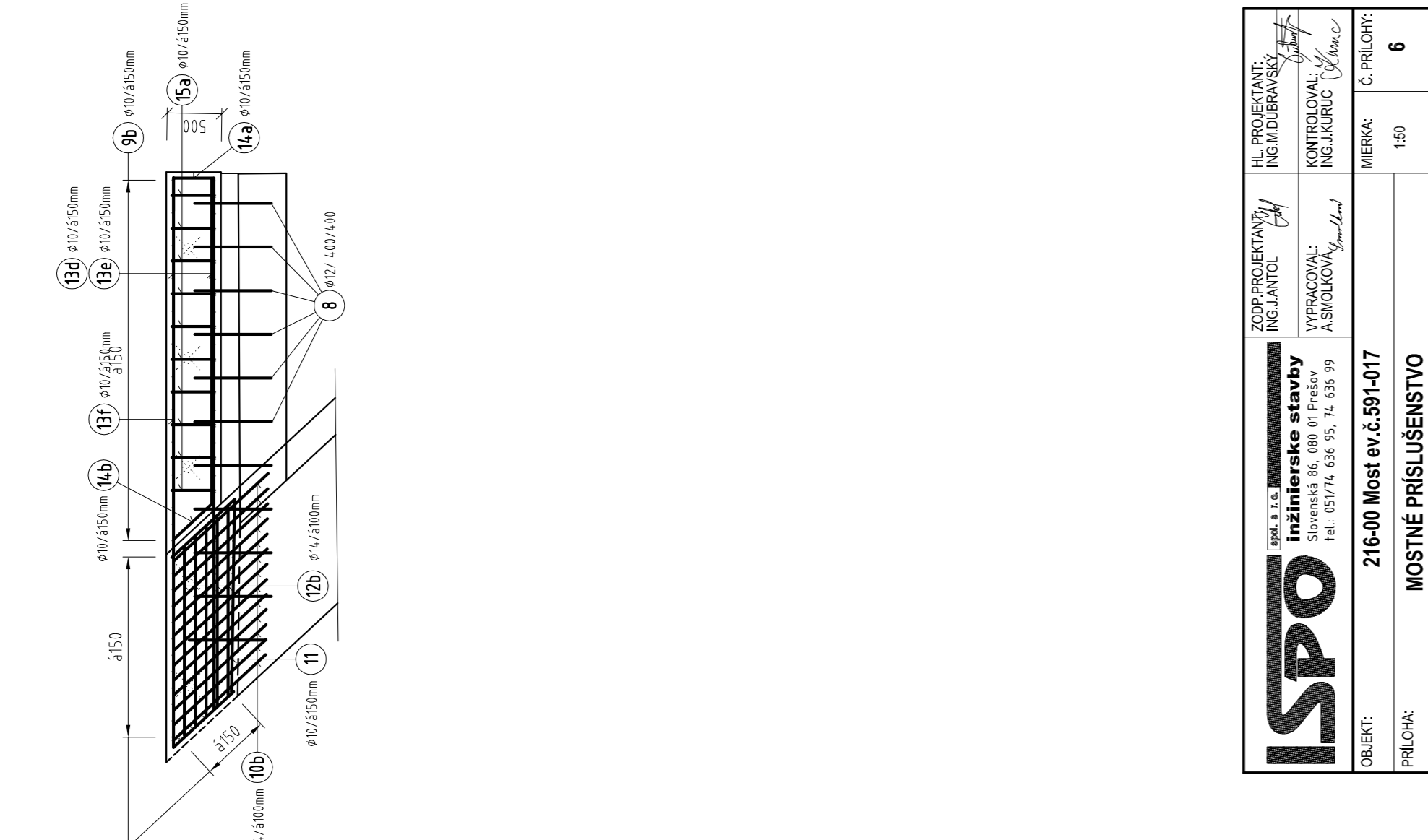
VYSTUŽ ODBÚRANÉHO KRÍDLA S RÍMSOU



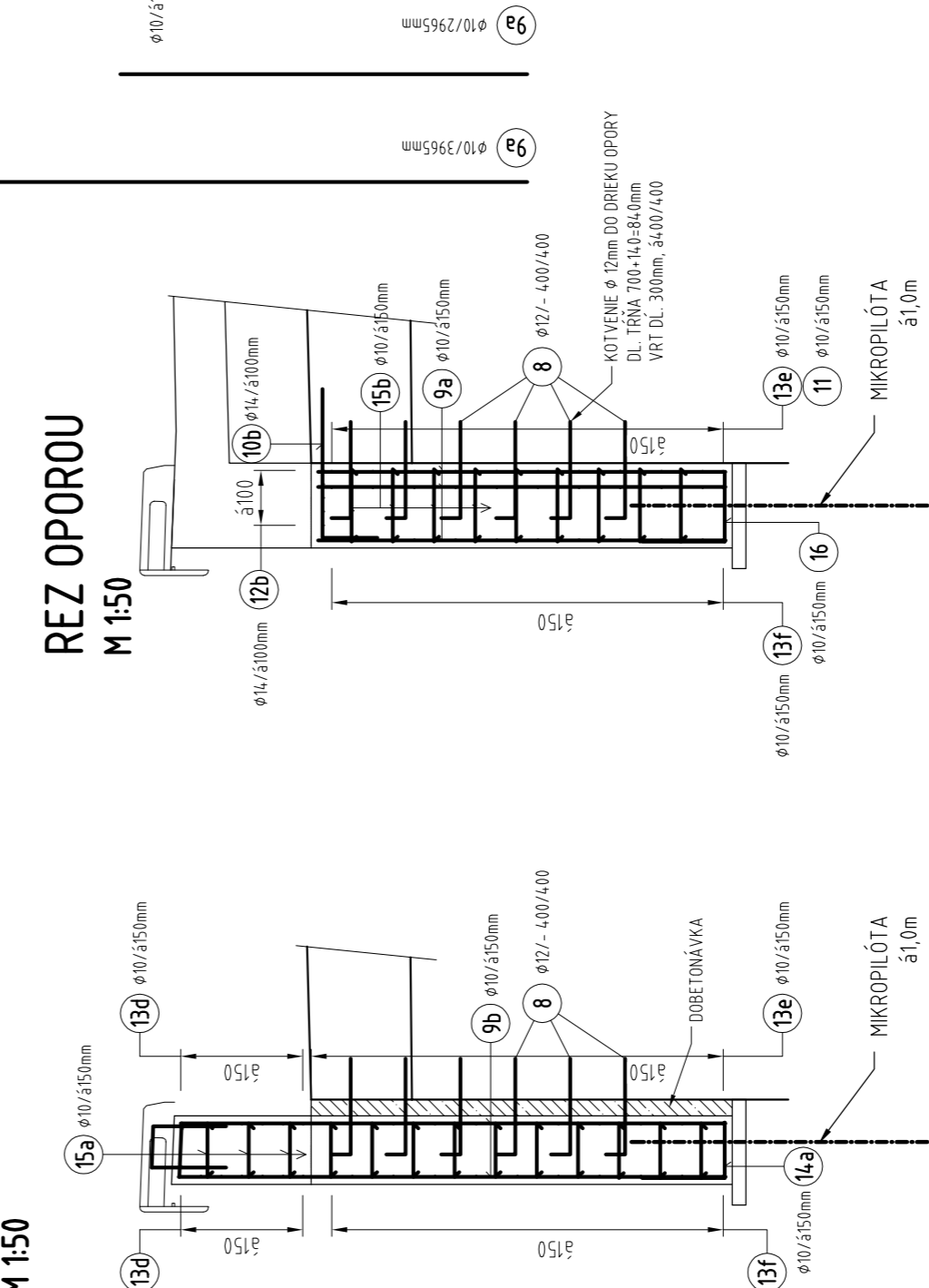
REZ KRÍDLOM



PÔDORYS



REZ KRÍDLOM



PÔDORYS

